

1151

COSECHA

TALCA

Fecha cosecha: 03/01/20
14 d. después de Regina

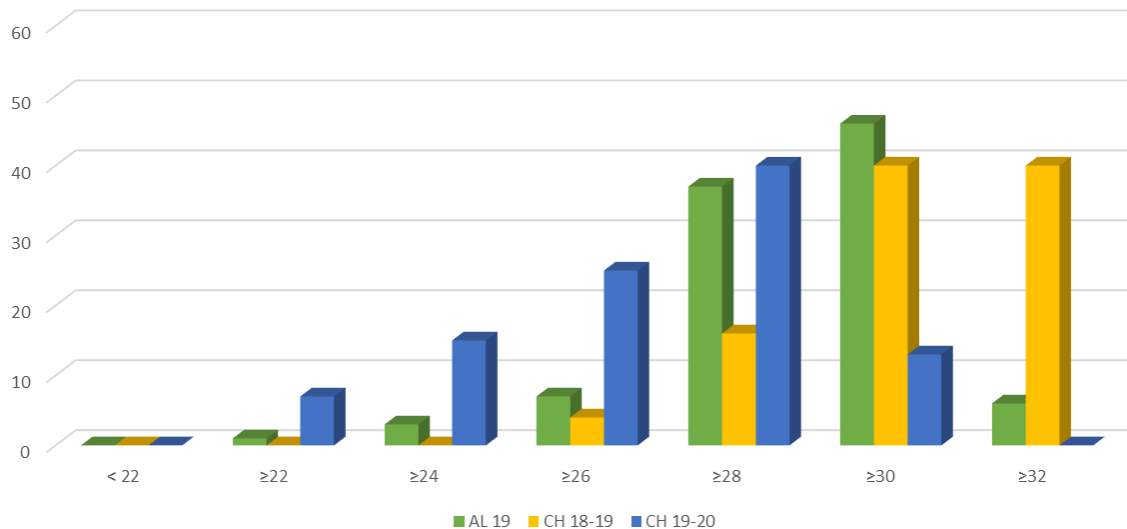
Portainjerto Colt



Sabor bueno, equilibrado y crocante. Jugosidad alta. Reniforme.

Alemania 2019: Buen sabor y equilibrado. Crocante. Jugosidad media. Reniforme. Sabor estable y similar en color Rojo Caoba y Santina.

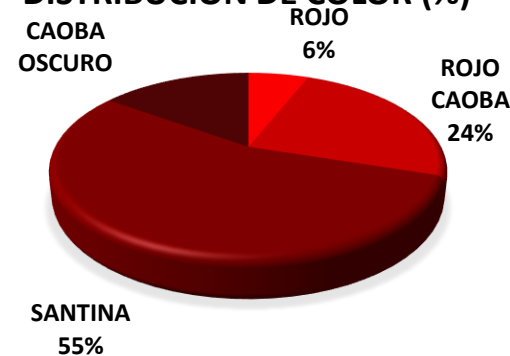
DISTRIBUCIÓN DE CALIBRES (%) 1151
COMPARATIVO ALEMANIA 2019, CHILE 2018-19 Y CHILE 2019-20



Sobre 28mm

Alemania 2019: 89%
Chile 2018-19: 96% (80% sobre 30mm)
Chile 2019-20: 53%.

DISTRIBUCIÓN DE COLOR (%)



Proyección Rendimiento por
calcular ton/ha

% Cuaja 19%

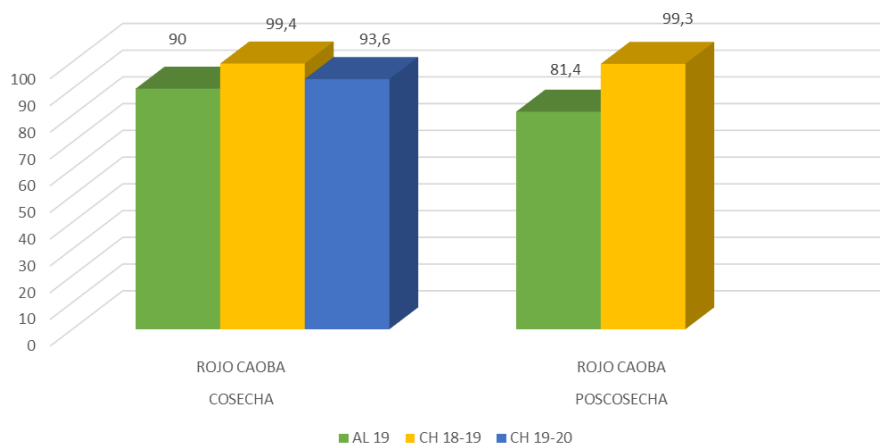
Fecha floración 18/10/19

Fecha floración Regina 08/10/19

Estado fitosanitario Planta débil. Se hizo poda de tercio superior en noviembre de 2019.

FIRMEZA (UD) 1151

COMPARATIVO ALEMANIA 2019, CHILE 2018-19 Y CHILE 2019-20

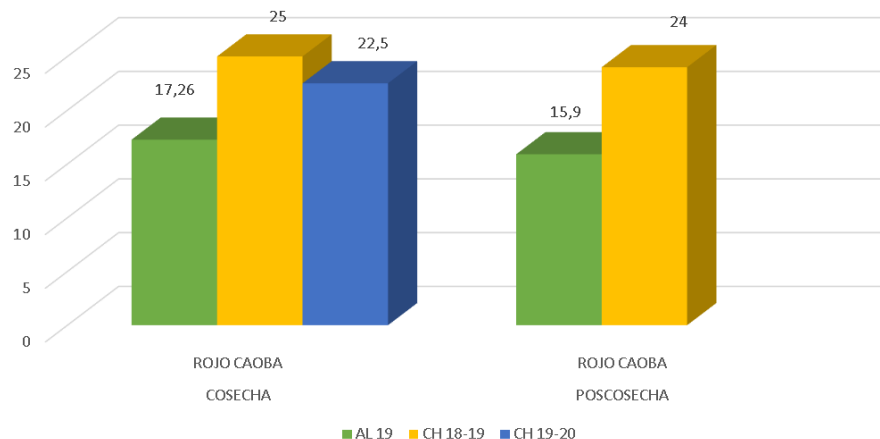


PEDICELO					
Largo (cm)	Grosor (mm)	COSECHA		POSCOSECHA	
		Adhesión	Color	Adhesión	Color
4,4	1,216	Regular	V.Osc		



SÓLIDOS SOLUBLES (°BRIX) 1151

COMPARATIVO ALEMANIA 2019, CHILE 2018-19 Y CHILE 2019-20



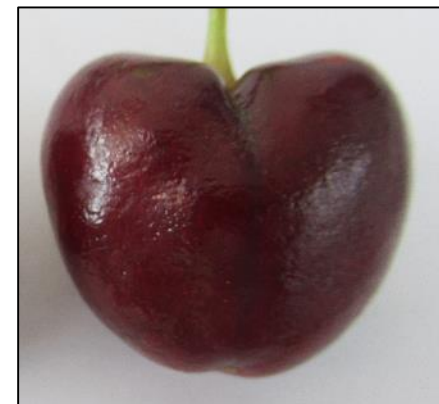
PULPA		
COLOR FRUTO	COSECHA Color Pulpa	POS COSECHA Color Pulpa
LIGHT	Rojo	
DARK	R.Osc.	

ACIDEZ		
COLOR FRUTO	% COSECHA	% POS COSECHA
LIGHT	1,00	
DARK	1,00	

1151	
DEFECTOS RELEVANTES	%
TOTAL DEFECTOS CONDICIÓN	0
SUTURA	10
RUSSET	8
MANCHAS	12
TOTAL DEFECTOS DE CALIDAD	30
TOTAL DEFECTOS RELEVANTES	30



1151	
DEFECTOS RELEVANTES ASOCIADOS A ESTADO DE LA PLANTA*	%
FRUTO DESHIDRATADO	13
PIEL DE LAGARTO	19
TOTAL DEFECTOS CONDICIÓN	32
TOTAL DEFECTOS DE CALIDAD	0
TOTAL DEFECTOS RELEVANTES	32



*Planta débil, poda tercio superior.

Defectos relevantes en distintas localidades (%).

Alemania 2019 y Talca 2018

1151	Kressbronn-W2	Talca 2018.2019
FRUTO SIN PEDICELO	-	12
TOTAL DEFECTOS CONDICIÓN	-	12
RUSSET	-	32
TOTAL DEFECTOS CALIDAD	-	32
TOTAL DEFECTOS	-	44

GRÁFICOS COMPARATIVOS

VARIETADES TARDÍAS

