

**Fecha cosecha:** 18/11/19  
8 d. antes de Santina

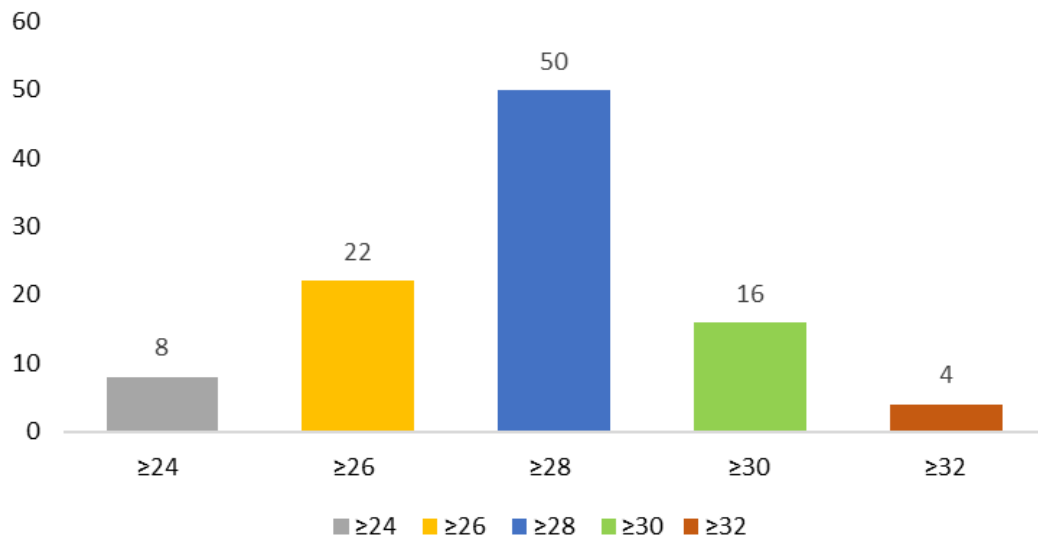
**Portainjerto** G6 puente Santina

**Sabor bueno, equilibrado y crocante. Jugosidad alta. Reniforme.**

Alemania 2019: Sabor regular y no equilibrado. Crocante.  
Jugosidad media.

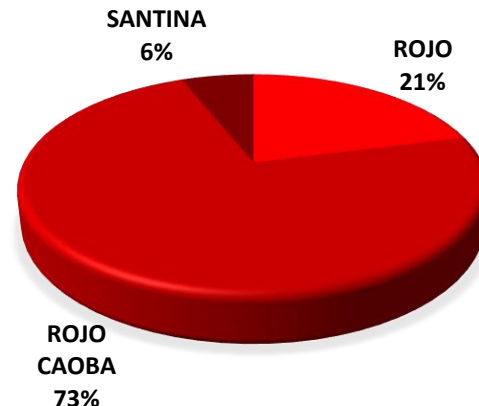


**DISTRIBUCIÓN DE CALIBRES (%) D131**

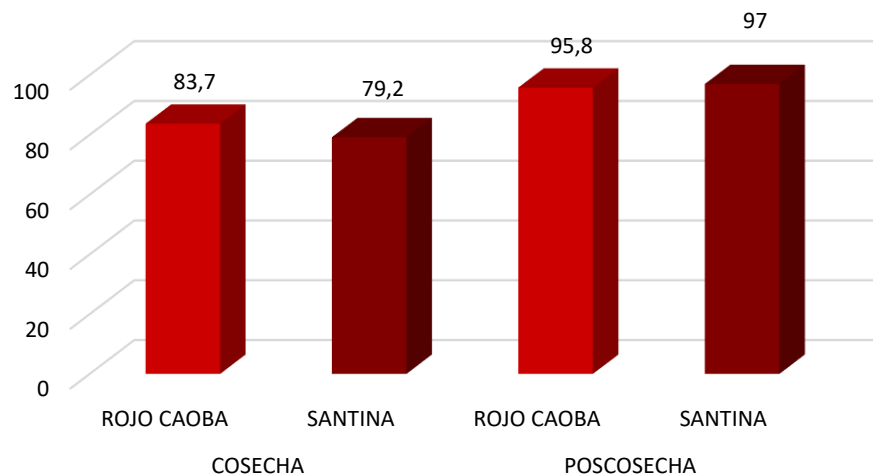
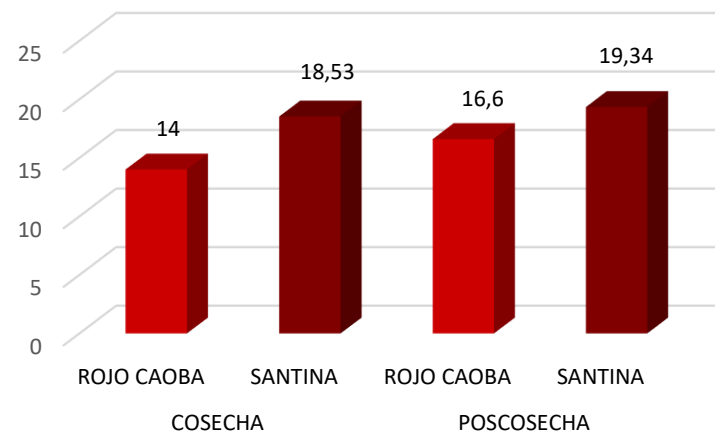


**Sobre 28mm:** 70%.  
Alemania 2019: 91%.

**DISTRIBUCIÓN DE COLOR**



<b>Proyección Rendimiento</b>	<b>18.104 ton/ha</b>
<b>% Cuaja</b>	<b>25%</b>
<b>Fecha floración</b>	<b>26/09/19</b>
<b>Fecha floración Santina</b>	<b>28/09/19</b>
<b>Estado fitosanitario</b>	<b>Planta sana</b>

**FIRMEZA (UD) D131**

**SÓLIDOS SOLUBLES (°BRIX) D131**

**FIRMEZA Y SÓLIDOS SOLUBLES COSECHA**

Alemania 2019: RC: 66UD Y 10 °Brix. S: 69 UD Y 13°Brix

**FIRMEZA Y SÓLIDOS SOLUBLES POSCOSECHA**

Alemania 2019: S: 50 UD Y 13°Brix


**PEDICELO**

Largo (cm)	Grosor (mm)	PEDICELO			
		COSECHA		POSCOSECHA	
		Adhesión	Color	Adhesión	Color
2,1	1,438	Buena	V.Osc.	Buena	V.Osc.

**PULPA**

COLOR FRUTO	COSECHA Color Pulpa	POS COSECHA Color Pulpa
LIGHT	Blanco y Rojo	Blanco y Rojo
DARK	Rojo	R.Osc.

**ACIDEZ**

COLOR FRUTO	% COSECHA	% POS COSECHA
LIGHT	s/inf	0,57
DARK	s/inf	0,59

COSECHA D131	
DEFECTOS RELEVANTES	%
FRUTA BLANDA	5
FRUTOS DOBLES	7
<b>TOTAL DEFECTOS CONDICIÓN</b>	<b>12</b>
<b>TOTAL DEFECTOS DE CALIDAD</b>	<b>0</b>
<b>TOTAL DEFECTOS RELEVANTES</b>	<b>12</b>

**Chile 2018-19:** después de lluvia de 10mm (29.10), en estado Pinta y de 18 a 22mm se observa 8% de frutos partidos.

POSCOSECHA D131		
DEFECTOS RELEVANTES	R. Caoba (%)	Santina (%)
PITTING MODERADO	16	24
PITTING SEVERO		18
TOTAL DEFECTOS CONDICIÓN	16	42
MANCHAS	27	
HERIDAS CICATRIZADAS	6	14
TOTAL DEFECTOS CALIDAD	33	14
<b>TOTAL DEFECTOS RELEVANTES</b>	<b>49</b>	<b>56</b>

**SABOR:** Bueno y equilibrado.  
Crocante.

**OPEN:** Bueno

