

D021

COSECHA

PLACILLA

Fecha cosecha: 20/11/19
6 d. antes de Santina

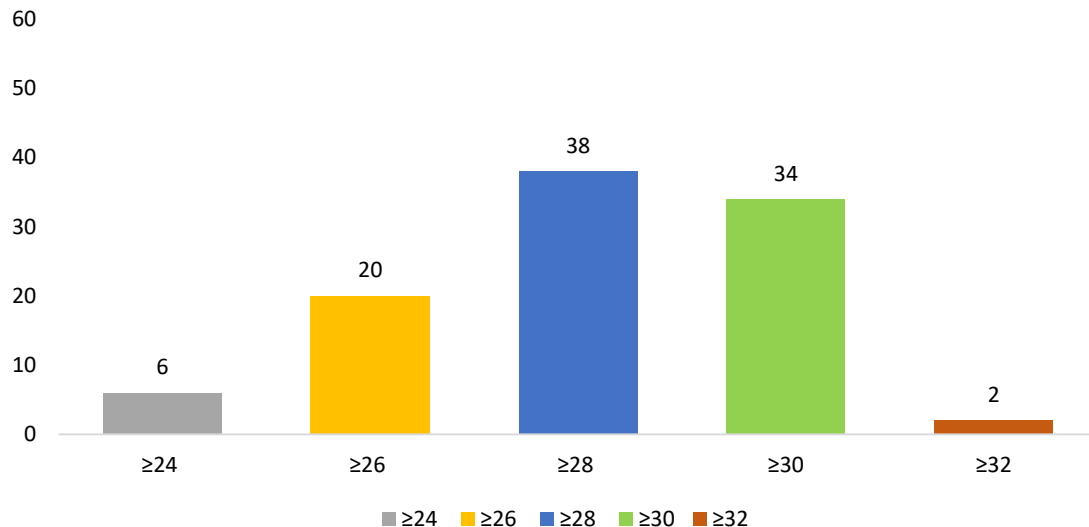
Portainjerto G6 puente Santina

Sabor bueno, equilibrado y crocante. Jugosidad media. Reniforme.

Alemania 2019: Sabor bueno, equilibrado.
Crocante. Jugosidad media.



DISTRIBUCIÓN DE CALIBRES (%) D021

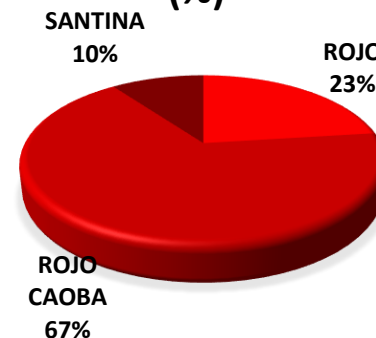


Sobre 28mm 74%

Alemania 2019: 77%.

España 2019: 96%

DISTRIBUCIÓN DE COLOR (%)



Proyección Rendimiento 20.404 ton/ha

% Cuaja 29%

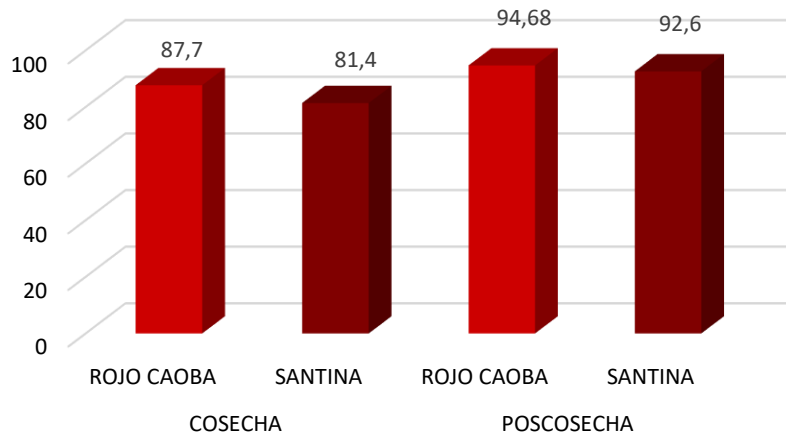
Fecha floración 26/09/19

Fecha floración Santina 28/09/19

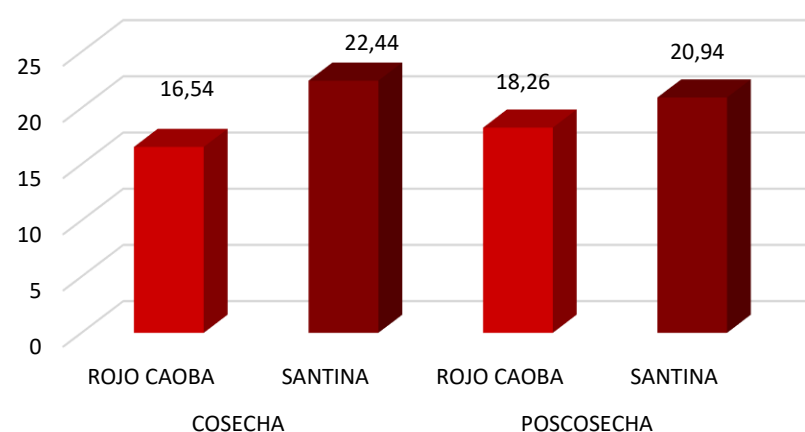
Estado fitosanitario Planta sana .

1% exudación gomosis en Receso.

FIRMEZA (UD) D021



SÓLIDOS SOLUBLES (°BRIX) D021



FIRMEZA Y SÓLIDOS SOLUBLES COSECHA

Alemania 2019: RC: 72UD Y 13 °Brix. S: 70 UD Y 16°Brix

FIRMEZA Y SÓLIDOS SOLUBLES POSCOSECHA

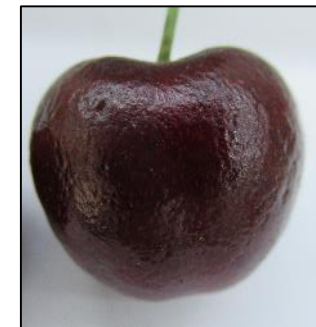
Alemania 2019:RC: 79 UD y 13 °Brix. S: 73 UD Y 16°Brix



PEDICELO		PULPA				ACIDEZ		
Largo (cm)	Grosor (mm)	COSECHA		POSCOSECHA		COLOR FRUTO	% COSECHA	% POS COSECHA
		Adhesión	Color	Adhesión	Color			
4,3	1,476	Buena	V.Osc.	Buena	V.Osc.	LIGHT	0,94	0,66
						DARK	1,0	0,64

D021	
DEFECTOS RELEVANTES	%
TOTAL DEFECTOS CONDICIÓN	0
TOTAL DEFECTOS DE CALIDAD	0
TOTAL DEFECTOS RELEVANTES	0

POSCOSECHA D021		
DEFECTOS RELEVANTES	R. Caoba (%)	Santina (%)
PITTING MODERADO	8	8
PIEL DE LAGARTO MODERADO		8
FRUTO DESHIDRATADO	10	10
TOTAL DEFECTOS CONDICIÓN	18	26
MANCHAS	16	18
DECOLORACIÓN DE FRUTO	8	
TOTAL DEFECTOS CALIDAD	24	18
TOTAL DEFECTOS RELEVANTES	42	44



Defectos relevantes en distintas localidades (%).

Alemania 2019

D021	Kettig- G5	Kressbronn- W1
PARTIDURAS LATERALES	8	7
PARTIDURAS APICALES	10	3
FRUTA BLANDA		6
MEDIA LUNA	3	
TOTAL DEFECTOS CONDICIÓN	21	16
SUTURA		
RUSSET	4	
FRUTOS DOBLES		
FRUTOS DEFORMES	8	
MANCHAS	11	
TOTAL DEFECTOS CALIDAD	23	-
TOTAL DEFECTOS	44	16

Placilla , 2018: después de lluvia de 10mm (29.10), en estado Pinta y de 17 a 21mm se observa 6% de frutos partidos.

SABOR: Bueno y equilibrado. Crocante.

OPEN: Bueno

