

**PLACILLA**

**Fecha cosecha:** 22/11/19  
4 d. antes de Santina

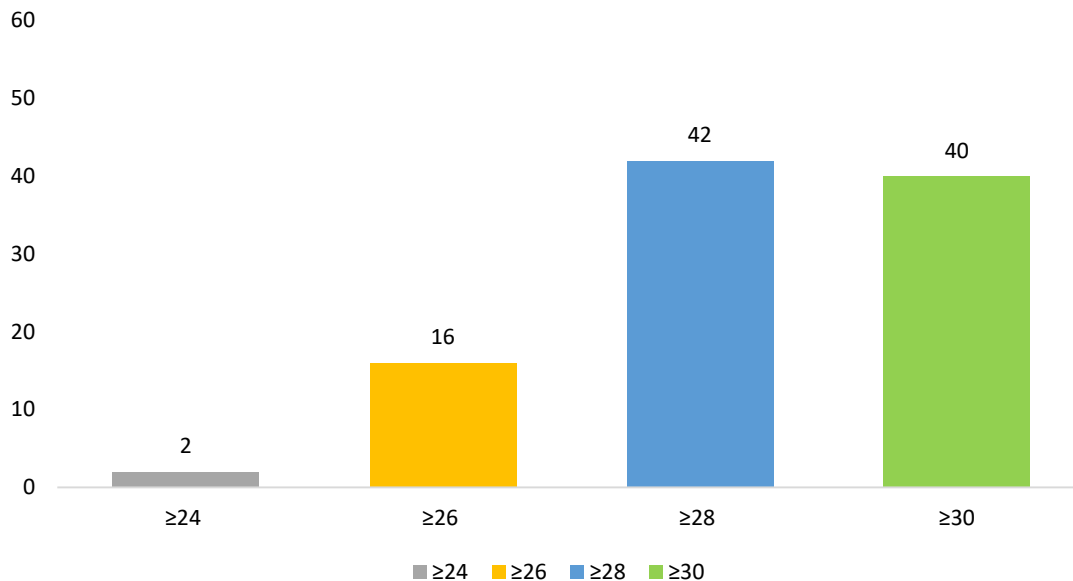
**Portainjerto** G6 puente Santina

**Sabor bueno, equilibrado y crocante.**  
**Jugosidad alta. Reniforme.**

Alemania 2019: Buen sabor y equilibrado.  
Crocante. Jugosidad media.

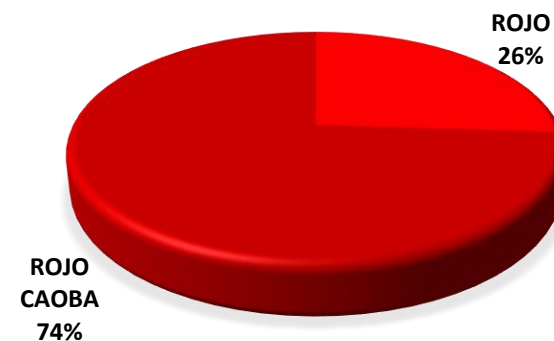


**DISTRIBUCIÓN DE CALIBRES (%) C061**



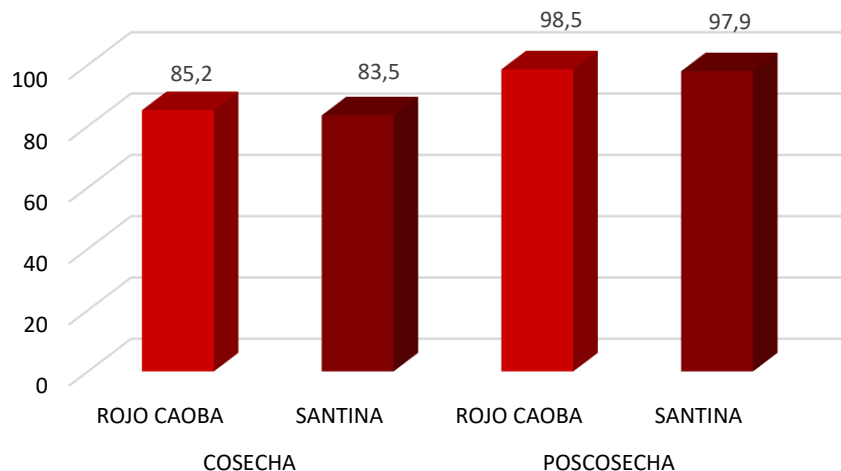
**Sobre 28mm:** 82%.  
Alemania 2019: 92%.  
España 2019: 93%.

**DISTRIBUCIÓN DE COLOR (%)**

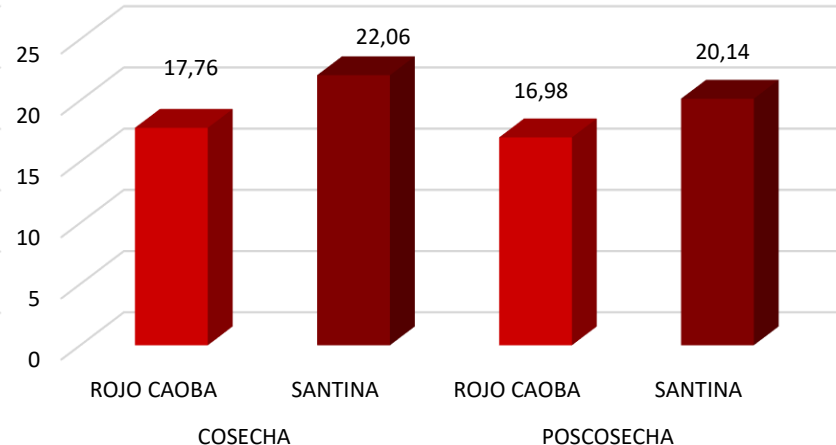


**Proyección Rendimiento** 7.291 ton/ha  
**% Cuaja** 6%  
**Fecha floración** 26/09/19  
**Fecha floración Santina** 28/09/19  
**Estado fitosanitario** Planta sana

### FIRMEZA (UD) C061



### SÓLIDOS SOLUBLES (°BRIX) C061



#### FIRMEZA Y SÓLIDOS SOLUBLES COSECHA

Alemania 2019: RC: 79UD Y 12 °Brix. S: 72 UD Y 16°Brix

#### FIRMEZA Y SÓLIDOS SOLUBLES POSCOSECHA

Alemania 2019: S: 80 UD Y 15°Brix



#### PEDICELO

Largo (cm)	Grosor (mm)	COSECHA				POSCOSECHA	
		COSECHA		POSCOSECHA		Adhesión	Color
		Adhesión	Color	Adhesión	Color		
3,7	1,428	Buena	V.Crema	Buena	V.Crema		

#### PULPA

COLOR FRUTO	COSECHA Color Pulpa	POS COSECHA Color Pulpa
LIGHT	Amarillo	Blanco-Rojo
DARK	Rojo	Blanco-R-R.Osc

#### ACIDEZ

COLOR FRUTO	% COSECHA	% POS COSECHA
LIGHT	0,74	0,63
DARK	0,79	0,71

## COSECHA C061

DEFECTOS RELEVANTES	%
FRUTOS DOBLES	22
<b>TOTAL DEFECTOS CONDICIÓN</b>	<b>22</b>
SUTURA	8
<b>TOTAL DEFECTOS DE CALIDAD</b>	<b>8</b>
<b>TOTAL DEFECTOS RELEVANTES</b>	<b>30</b>

## POSCOSECHA C061

DEFECTOS RELEVANTES	R. Caoba (%)	Santina (%)
PIEL DE LAGARTO MODERADO	24	22
PIEL DE LAGARTO SEVERO	6	
FRUTO DESHIDRATADO	8	
<b>TOTAL DEFECTOS CONDICIÓN</b>	<b>38</b>	<b>22</b>
MANCHAS		6
<b>TOTAL DEFECTOS CALIDAD</b>	<b>0</b>	<b>6</b>
<b>TOTAL DEFECTOS RELEVANTES</b>	<b>38</b>	<b>28</b>



**SABOR:** Bueno y equilibrado. Crocante.

**OPEN:** Regular



## Defectos relevantes en distintas localidades (%). Alemania 2019

C061	Kettig- G5	Kressbronn- G5
PITTING	6	-
PARTIDURAS LATERALES	16	-
PARTIDURAS APICALES	-	-
MACHUCÓN	-	7
MEDIA LUNA	5	-
<b>TOTAL DEFECTOS CONDICIÓN</b>	<b>27</b>	<b>7</b>
SUTURA	-	-
FRUTOS DOBLES	-	-
MANCHAS	4	-
HERIDAS CICATRIZADAS	7	-
<b>TOTAL DEFECTOS CALIDAD</b>	<b>11</b>	-
<b>TOTAL DEFECTOS</b>	<b>38</b>	<b>7</b>

**Kressbronn:** se observa un 20% de descarte por machucón al embalar la fruta.